



 Façades

GRUPE  FIMAVI

« En moins de 10 ans, nous avons réinventé le système traditionnel d'habillage métallique du bâtiment, développé l'outil industriel nécessaire - avec de nouvelles machines, de nouveaux outils - et achevé plus de 500 chantiers sur le territoire français.

*Si Philippe Starck a donné l'impulsion créatrice à ATELIERS 3S, nos équipes ont créé des gammes exclusives dédiées au marché de la prescription, issues du dialogue constant et profond qui s'est noué au fil du temps. Grâce à vous, nous pensons aujourd'hui en terme de solutions, autour d'un quarté de qualités gagnantes :
simple et efficace, beau et accessible.*

Nous sommes très fiers de l'ouvrage accompli ensemble. »

Jean-Christophe VIGOUROUX
Président GROUPE FIMAVI

ATELIERS 
créateurs de bardage métallique

*« Un projet de construction est une petite aventure, une tranche de vie.
Pour ATELIERS 3S, chaque réalisation est une marche gravie pour toujours plus de
légitimité dans le monde de la façade esthétique.*

*Cette deuxième édition du BOOK des réalisations, c'est notre journal intime pour
rendre hommage à nos clients et partenaires, et ne jamais oublier. C'est aussi un outil
pour vous permettre de visualiser toute une variété de choix et d'options de façades,
en conditions réelles.*

*La création est ce qui nous anime, votre enthousiasme est notre carburant.
Chacune de nos gammes est conçue comme une boîte de jeux, avec ses règles,
ses produits et ses couleurs.*

Chacune de nos collaborations nous amène à penser de futures solutions.

*Ensemble nous avons la recette pour faire bouger
le monde de la façade métallique. »*

*Julien FAISANDIER
Directeur Général ATELIERS 3S*

SOMMAIRE

SOMMAIRE

TERTIAIRE P. 8

INDUSTRIE P. 26

COMMERCE P. 34

LOGEMENT

P. 40

SANTÉ

P. 52

LOISIR

P. 56

ENSEIGNEMENT

P. 62

BATIMENT I.G.N. - Aéroport Beauvais-Tillé (60) ARVAL ARCHITECTURE

AIR CADENCE - Bienvenue sur nos « lignes »

La gamme des parements CADENCE assure des lignes régulières, avec et sans escales ou pauses plus ou moins prononcées.

Un voyage à composer à son rythme.

20 modèles pour des milliers de destinations.

Maître d'ouvrage

Syndicat mixte de l'aéroport de Beauvais-Tillé (SMABT)
AMO Société d'Aménagement de l'Oise (SAO)



Maître d'Oeuvre

Architectes ARVAL Sarl Mathieu - Carraud - Le Marec - Devauvre - Reberot
BET TCE SIRETEC - BET acoustique VENATHEC - Economiste LTA
Entreprise de pose : LAUNET

Programme de construction de bâtiments pour accueillir l'IGN sur le site de l'aéroport de Beauvais - Tillé (60). Surface plancher 3526m² dont 997m² à usage de bureaux et 2529m² à usage de hangar / atelier.
Etudes 2016 - Coût travaux 3 550 000 € HT





BELGIAN BEAUTY CLINIC - DIEST Belgique - WIL-MA BVBA

Pour la gamme CADENCE, le charme est dans les rides, qu'elle choisie parfois de combler de façon aléatoire.

Les parements se plient au courbes du patio et son blanc immaculé sied à merveille à cette clinique de médecine esthétique.

Entreprise de pose : De PELSMAEKER





MAFELEC Bureaux - Genas (69)
SOHO ATLAS Architectes

Noir c'est noir

Noir c'est noir, et c'est plein d'espoir pour ce nouvel immeuble de bureaux, tout en rythme et sans blues.

Une partition de CADENCE aléatoire, la teinte NERRO et son inimitable aspect zinc ultra mat et très finement patiné, et d'intelligents créneaux en quinconce dans les ouvertures qui donnent le tempo du rythme global des façades.

Auteur-Compositeur : SOHO - ATLAS (69)

Interprète-poseur : SERIMETAL





GROUPE BACACIER - Siège administratif - Cebazat (63)

Un bâtiment dans la tourmente

Fraîchement re-isolés par l'extérieur, les bureaux du Groupe BACACIER profitent de leur nouvelle peau esthétique pour affronter l'orage en toute quiétude. Mieux, ils narguent la tempête naissante en profitant de la lumière et des nuages pour accentuer le contraste de leurs nervures.

Calme et sérénité sont de retour le soir venu.

Conception et M.O. : ATELIERS 3S





CABINET COMPTABLE ACF - Aubière (63) Architecte ARCHI3A - C4S

Véritable showroom ATELIERS 3S, le nouvel immeuble de bureaux du cabinet ACF associe avec brio nos différentes gammes.

C'est surtout le premier projet à mettre en avant notre nouvelle lame EPURE, qui imite à merveille le zinc à joint debout. Le plus petit modèle en 200 mm est ici représenté avec la teinte ultra mat NERRO.

Pose : SLEICO





MULTI-TRANSPORTS - Solignac-Sur-Loire (43) BERGER - GRANIER ARCHITECTES

Pour le nouveau siège social de MULTI-TRANSPORTS, les architectes BERGER et GRANIER ont opéré une subtile association des gammes Relief by Starck et CADENCE. La parfaite continuité des éléments donne une vraie unité à l'ensemble.

La disposition des cassettes de couleurs en éclaté aléatoire donne une signature unique à ces nouveaux bureaux.

Pose : ECOBARDAGE





GAGNE CONSTRUCTION METALLIQUE

Siège social - Cussac-sur-Loire (43)
Conception GAGNE

Courbes et facettes

Avec sa tête de proue en arrondi et ses murs à facettes, le bâtiment de bureaux de l'entreprise GAGNE est l'écrin idéal pour composer une partition de CADENCE exceptionnelle.

Le revêtement mat AZURO uniformise les différentes expositions et donne à l'ensemble l'image d'un objet taillé dans un même bloc, le tout souligné par le portafaux du premier étage. Le résultat est d'une grande présence, tout en restant léger et aérien.

Pose : SLEICO

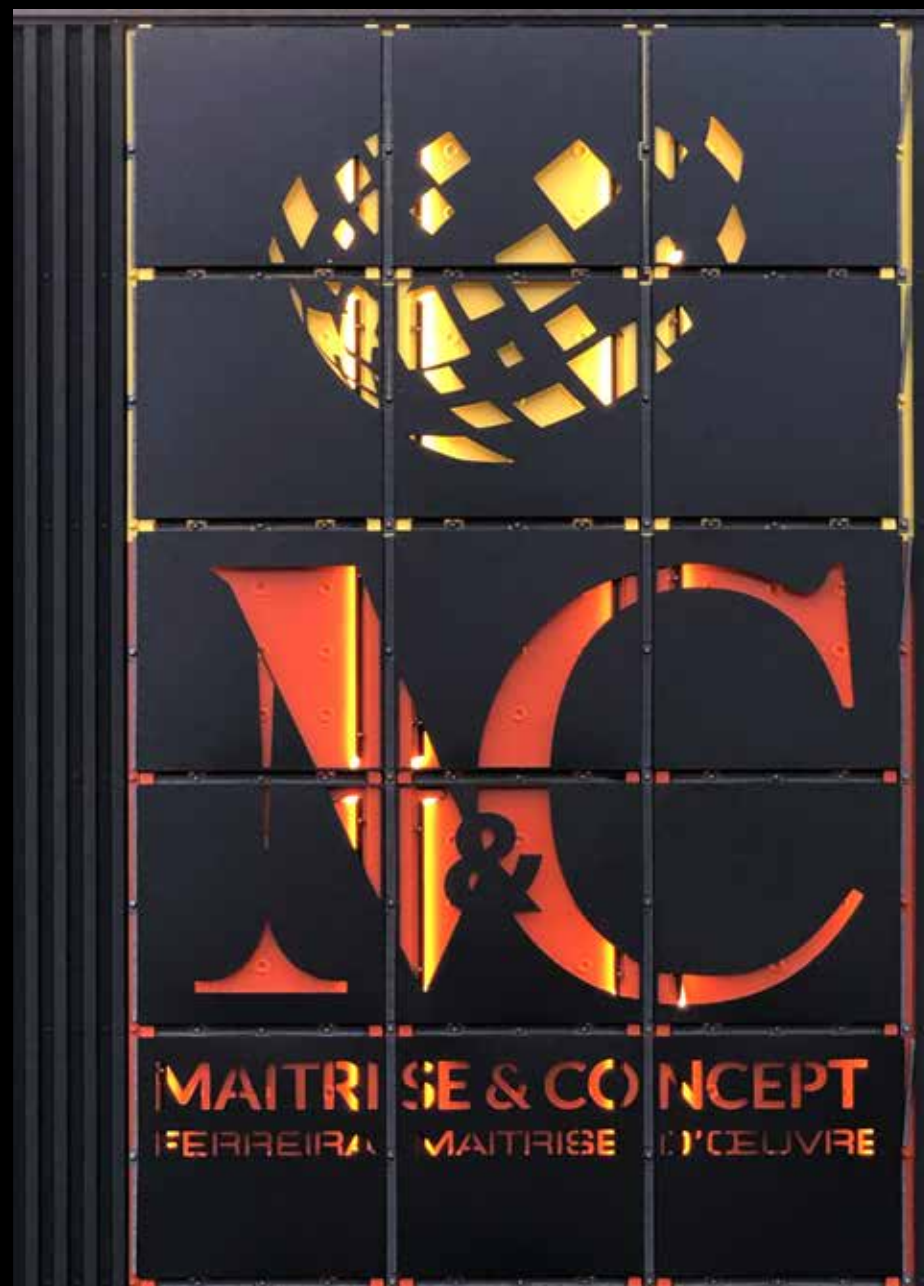




MAITRISE & CONCEPT - Aubière (63) Conception MAITRISE & CONCEPT

Quand le calepinage s'adapte aux parements RELIEF by STARCK, le résultat est toujours d'une grande finesse. Les tôles POINT orange soulignent les ouvertures verticales et les tôles NANO en noir mat préservent la sobriété de l'ensemble.

Le subtil jeu de cassettes-accessoires découpées, créait une véritable signature au projet.





POBRUN INGENIERIE INFORMATIQUE - Brioude (43) LET'S GO ARCHITECTE

Le bâtiment POBRUN est un des premiers projets réalisé avec la gamme des parements RELIEF by STARCK.

Son propriétaire l'a baptisé « le bâtiment pixel ». La disposition aléatoire des cassettes symbolise les pixels d'un écran, ce qui est particulièrement bien adapté à l'activité de l'entreprise.

Le choix très réussi des couleurs donne un résultat à la fois sobre et original.

Pose : C.M.F.





GRUPE CADIOU (29) - ARCHI-FACTORY

IN THE MOOD - of the moon

Au crépuscule, la lune observe deux nouveaux projets terriens. Dans la galaxie des bardages et dans un univers d'unité, de finesse et de sobriété, les parements de la constellation CADENCE habillent les deux nouveaux sites satellites du Groupe CADIOU.

Chef d'orchestre : ARCHI-FACTORY

Premiers violons : SOPREMA / LEROUX



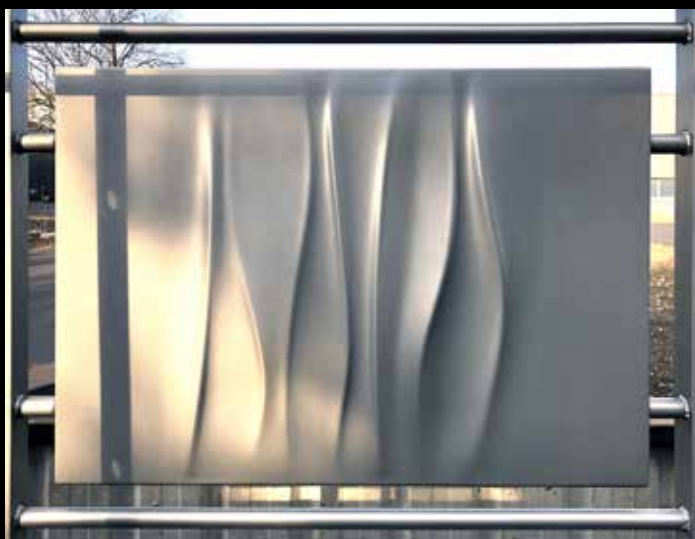


SODEVI - Groupe TITEL - Cebazat (63)
ARCHI3A Architecte

C'est sur les surfaces importantes que le parement VEGETAL de la gamme RELIEF by STARCK prend toute sa dimension. La succession de ses dessins forme un drapé global, qui habille les façades à la manière d'un tissu et qui joue avec la lumière tout au long de la journée.

Chez SODEVI, on a le souci du détail. Des éléments emboutis ont été détournés et retravaillés pour habiller les portails du site, pour une parfaite concordance de l'ensemble.

Pose : ABCEO





FAREVA - Saint-Germain-Laprade (43) PHILIPPE MARTIN Architecte Vichy

On ne saurait installer un nouvel outil industriel de pointe ailleurs que dans un écrin à la mesure de la technologie qu'il abrite. La nouvelle extension du Groupe FAREVA en est le parfait exemple.

Avec un méticuleux choix de teintes et de matériaux, l'architecte a su donner une image en parfaite concordance avec la dimension avant-gardiste de l'outil. Un exemple d'intégration grâce à une palette de couleurs choisie dans le paysage et la nature environnante.

Pose : SUCHET





BIOVITIS - GROUPE GREENTECH - St Beauzire (63) KHEOPS Bâtisseurs

A l'intérieur du nouveau site BIOVITIS de SAINT-BEAUZIRE, on trouve ce qui se fait mieux en matière de biotechnologies. A l'extérieur, on trouve ce qui se fait de mieux en matière de bardage métallique.

L'unité de couleur permet une diversité de produits, habilement mariés. Un mur totem de cassettes multicolores découpées, de la tôle POINT pour identifier les bureaux, et un subtil jeu de CADENCE pour l'atelier.

Pose : ECO Bardage





Restaurant BRUT BUTCHER - Andrezieux Boutheon (42) DIAGONALE A Architectes

L'originale teinte effet zinc VOLCANO avec sa petite touche d'ocre, est en parfaite harmonie avec la couleur du bois de ce projet.

Un équilibre complété par le thème des lignes verticales que l'on retrouve sur les différents matériaux du restaurant.

Un mariage métal & bois en parfaite symbiose.

Pose : GECAPE SUD





BRASSERIE V.I.P. - Genillac (42) SCENE DE MENAGE Architecture

Au menu du système RELIEF by STARCK, un vaste choix de parements principaux pour tous les goûts, avec des motifs géométriques ou organiques.

Pour les cassettes qui accompagnent la composition, c'est buffet à volonté : nombre, couleur, disposition, découpe, la solution la plus simple pour personnaliser sa façade.

Pose : SUPER





CENTRE COMMERCIAL - Issoire (63) ARCHI 3A

Grâce à l'utilisation de deux familles de teintes très distinctes, le nouveau centre commercial d'Issoire s'offre des façades contrastées.

La sobriété de la teinte ultra mat VOLCANO et la brillance du revêtement PLATINUM travaillent sur le thème de la rouille et de l'or. Sobre et remarquable.

Pose : ABCEO





Centre Hébergement d'Urgence - PARIS Bercy (75012) MOON-Architectures

Miss CADENCE, sur son promontoire perchée, avait en son style de discrets jambages.

Aléatoire du ramage, teinte sobre du plumage, elle est le phénix des hôtes de la porte de Bercy.

Maître d'ouvrage
Association Aurore

Maître d'Oeuvre
Architecte > Moonarchitectures (mandataire)
Dhomino (BE Structure)
Alabiso (BE Fluides) - AVR (BE VRD)
Entreprise de pose : KOMA

Centre d'hébergement d'urgence de 308 places, ERP de type N, I et X (terrains de sport) et bureaux- surface 4809m² - Paris 12
Livraison 2017 - Coût 6 300 000 € HT





HOTEL B&B - ORLY (94) GROUPE 23 Architectes

Dans la zone hôtelière d'Orly, les façades en relief ne sont plus réservées aux enseignes les plus luxueuses.

Avec son parement VEGETAL, le B&B a de quoi répondre à son concurrent tout proche.

Pose : SOCATEB





RESIDENCE MODIGLIANI - Logements & Commerces - Sarcelles (95) INTEGRALE 4 Architectes

Le nouveau quartier résidentiel de Sarcelles porte le nom de Modigliani, mais c'est à Mondrian qu'il semble rendre hommage par le dessin des façades et leur habile quadrillage. Quelques insertions de parements bleu «glace» viennent donner la sensation de miroirs réfléchissants.

Maître d'ouvrage: Immobilière 3F - DCF Maître d'Oeuvre: INTEGRALE 4 - Architectes
Entreprise de pose : F.M.A. sarl

25 Logements en accession à la propriété, 42 logements sociaux, 3 commerces, 1 Dojo pour la ville de Sarcelles. Livraison 2018/2019





LA BASTIDE DU COUCHANT - Saint Galmier (42) DOMINIQUE BERGER Architecte

La lame à joint debout EPURE vient coiffer le sommet de ce bel immeuble neuf, parmi les tous premiers projets réalisés avec cette nouvelle gamme.

Le logement neuf ou de rénovation est la destination dans laquelle cette lame à effet zinc prend tout son sens.

Pose : BOUTIN ML Façades





REGARDS SUR LA VILLE - 207 Logements - Lyon 7^{ème} PETITDIDIERPRIOUX Architectes

Le parement CADENCE (édition spéciale) prend de la hauteur et vient habiller le projet de logements neufs REGARDS SUR LA VILLE.

Chaque étage fait l'objet d'un traitement unique et dispose d'une personnalité propre. Grâce aux parements, l'ensemble garde une vraie unité. Un dessin d'un rare équilibre, qui permet à chaque bâtiment de tutoyer les nuages sans avoir l'arrogance d'un gratte-ciel.

Maître d'ouvrage: Bouygues Immobilier

Maître d'Oeuvre: PETITDIDIERPRIOUX Architectes (mandataire)

Entreprise de pose : B.A.T.I.

207 logements collectifs dont 170 logements en accession et 37 logements sociaux - ZAC des Girondins - LYON 7^{ème}
Surfaces 12600 m² SHAB + 800 m² SU // 14000 m² SDP
Objectifs environnementaux: Référenciel HQE du Grand Lyon
Livraison 2018/2019 - Coût 22 000 000 € HT



Image PETITDIDIERPRIOUX



Image PETITDIDIERPRIOUX





LOGEMENTS OUCHE BURON - Nantes (44) DLW Architectes

Pour se faire remarquer, un parement doit parfois savoir faire le minimum. C'est tout l'esprit de NANO et de ses petites nervures carrées. Posé à l'horizontal, il offre des effets de dégradés de lumière à la fois sobres et précieux.

Pose : SOGEA Atlantique





CLINIQUE DU PARC - Saint Priest En Jarez (42) DOMINIQUE BERGER Architecte

Pour cette rénovation d'un service de la Clinique du Parc, la nouvelle lame EPURE est choisie dans la largeur 400mm et dans sa teinte NERRO.

Du zinc à joint debout ?

Mieux, de l'acier profilé à fixations cachées avec joint debout décoratif intégré et teinte ultra mat. Autoportante, la lame EPURE se passe de volige et se pose aussi simplement qu'une lame traditionnelle.

Pose : BOUTIN ML Façades





VETHIPPO'DOME - CLINIQUE VETERINAIRE - Ennezat (63) MINES Architectes

Pour maîtriser la bonne allure sur une façade, il faut d'abord une bonne gamme de parements. Les tôles CADENCE ont naturellement rejoint le projet VETHIPPO'DOME au grand galop.

Pour cette clinique vétérinaire orientée principalement vers les chevaux, c'est l'équipe MINES Architectes qui a pris les rênes du projet.

Un très bel exemple tout en sobriété, du mariage Béton, métal et bois. L'extérieur fait la part belle aux teintes naturelles de chaque matériau, et les couleurs apparaissent progressivement dès l'entrée dans les locaux.

Pose : ABCEO





ASSOCIATION EURECAH
La Talaudière (42)

Architecte PROJET D

Il est des projets que l'on soutient avec joie.

Pour le Centre d'accueil de jour des jeunes autistes de la Talaudière, c'est justement la joie qui donne le thème.

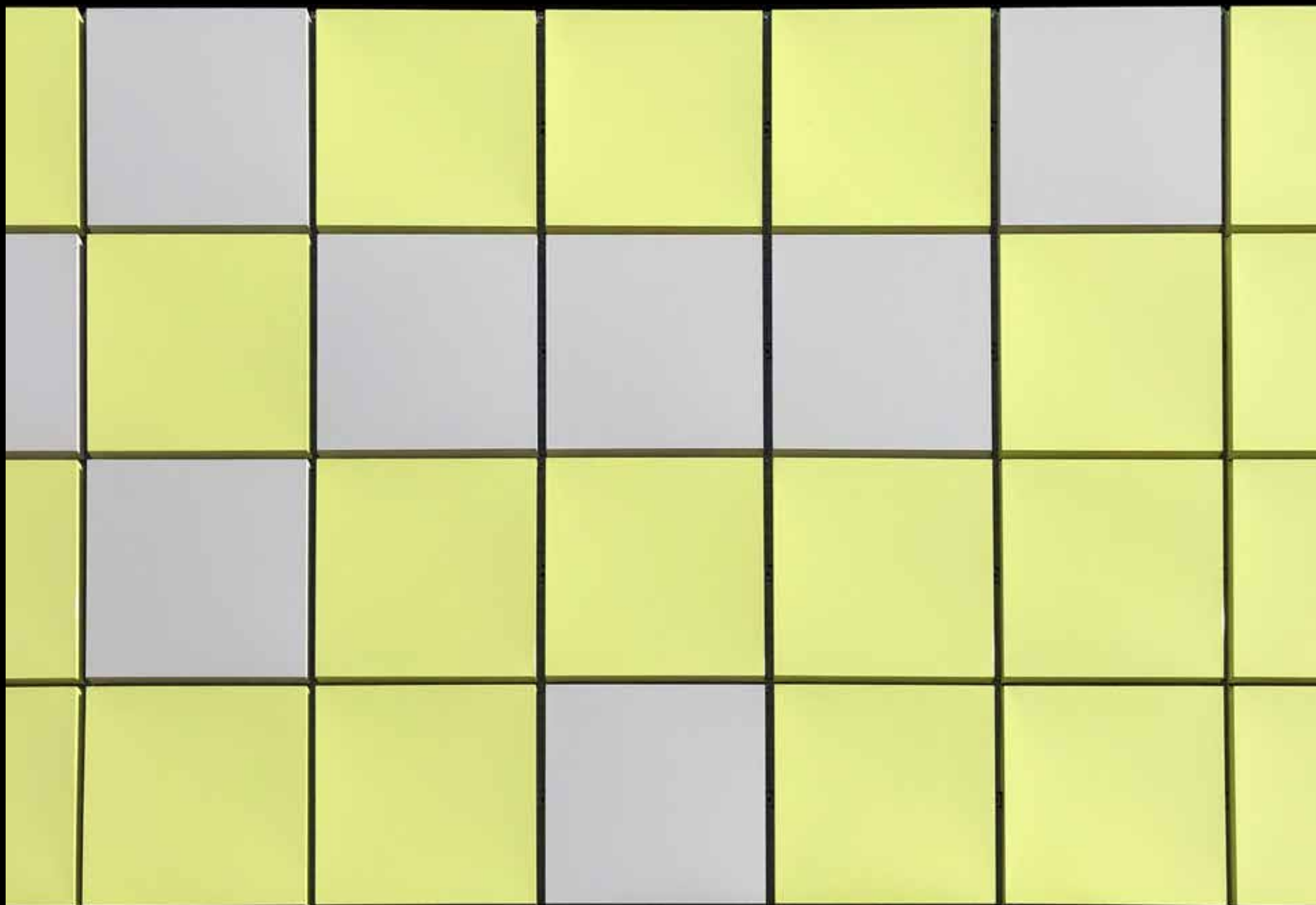
Joie de la disposition aléatoire des cassettes, joie de leurs couleurs vivantes et acidulées.

Pensé et organisé pour communiquer la joie aux jeunes occupants.

Pose : VMBC

Association EURECAH





CENTRE DE LOISIRS JOLIOT CURIE - Argenteuil (94) Architecture Mairie d'Argenteuil

L'association de CADENCE avec la teinte VOLCANO donne une sensation d'épaisseur et de chaleur à la matière.

Pose : E.T.B.I.





ASM OMNISPORTS - Clermont-Ferrand (63)
MORPHO Architectes

Ligne de départ, barres parallèles, rythme soutenu... Ce qu'on trouve à l'intérieur du centre omnisports de l'Association Sportive Montferrandaise, on le retrouve aussi sur ses nouvelles façades.

Le secret du sport : une pratique en CADENCE.

Pose : ECOBARDAGE





RESTAURANT SCOLAIRE ECOLE JEAN ROSTAND - Bondy (93) PLUME ARCHITECTES

Tout en subtilité, la nouvelle façade de ce restaurant scolaire est éclatée sur plusieurs plans, orientés de façons différentes.

Un exercice qui permet de créer plusieurs niveaux de lectures des ombres avec des expositions différentes.

La teinte OXYDE et son effet CORTEN répond à merveille aux briques des bâtiments existants.

Les trois jeunes enfants peuvent jouer sereinement avec leur ballon, sans risquer d'abîmer les parements Q4 de leur nouvelle cantine.

Pose : WOOD-UP





Découvrez nos gammes ...



GAMME

NEW YORK

LES FAÇADES PRENNENT DE LA HAUTEUR

3 modèles de reliefs et une infinité de combinaisons



GAMME

CADENCE

COMPOSEZ VOTRE PROPRE RYTHME

20 profils pour des millions de possibilités

... de bardages architecturaux



GAMME

epure[®]

L'ESPRIT JOINT DEBOUT

4 lames à effet joint debout pour une façade rythmée ou aléatoire au rendu plus zinc que nature.



GAMME

RELIEF[®]
BY STARCK[®]

PENSER AUTREMENT

La première collection de parements à motifs, entièrement personnalisable



CATALOGUE GAMME ARCHITECTURALE

DISPONIBLE SUR DEMANDE

rendez-vous sur www.ateliers33.com





ATELIERS 
créateurs de bardage métallique

Conception

Images et textes: Julien FAISANDIER

Maquette: Nicolas LARET, Julien FAISANDIER

Crédits photos

Oriane DAMBRUNE, Pierre-Antoine KUNZ, Franck JUILLARD, Mieke VERHAEGHE,
MINES Architectes, Julien FAISANDIER

ATELIERS 

Rue Verte, ZI de LADOUX
63118 CEBAZAT
T. +33 (0)4 73 88 59 50
F. +33 (0)4 73 73 39 25
contact@ateliers3s.com

www.ateliers3s.com

GRUPE  **FIMAVI**